



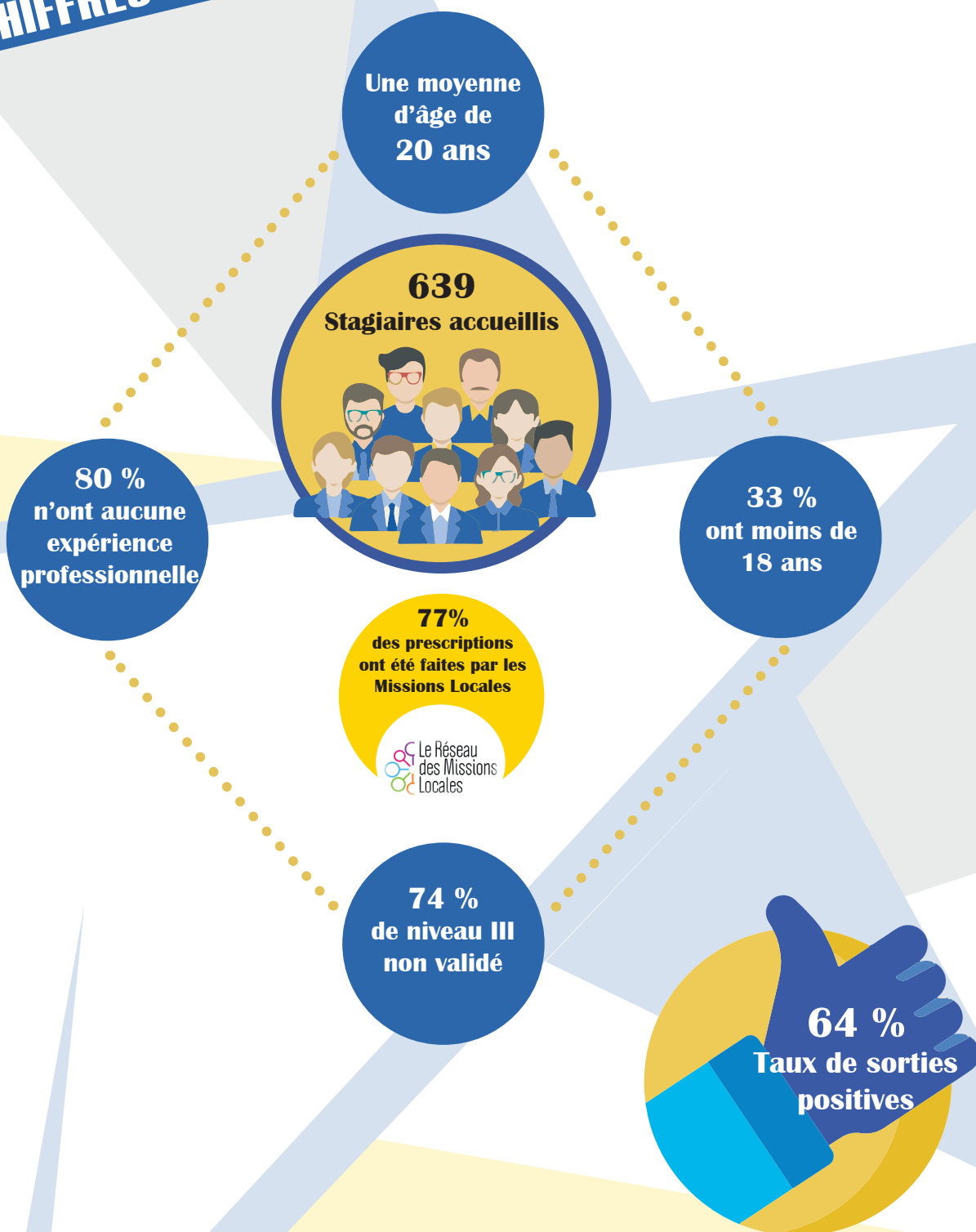
**2020**

**CHIFFRES CLÉS - PUBLIC - RÉSULTATS - ÉVÈNEMENTS**

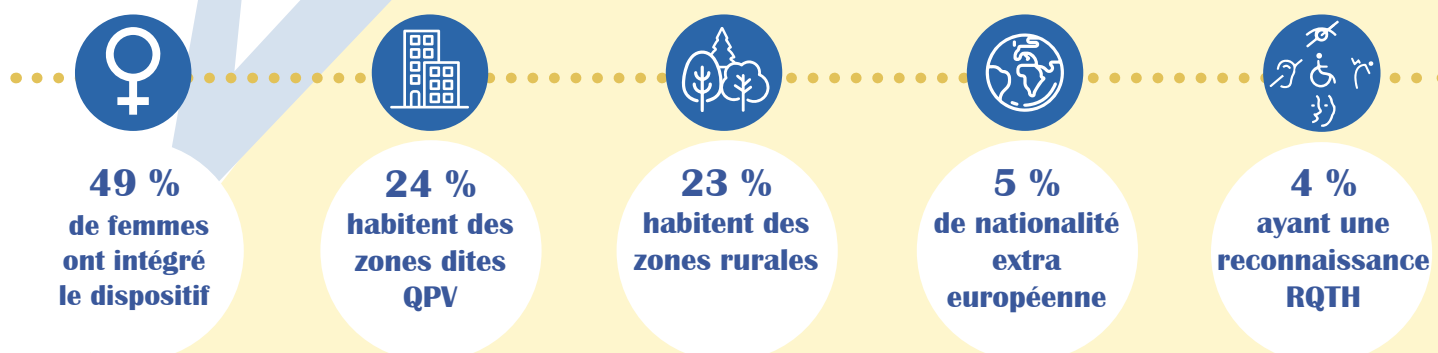


**RAPPORT D'ACTIVITÉ**

## LES CHIFFRES CLÉS



## UNE FORTE MIXITÉ SOCIALE AU SEIN DU DISPOSITIF



# PROFIL DU PUBLIC

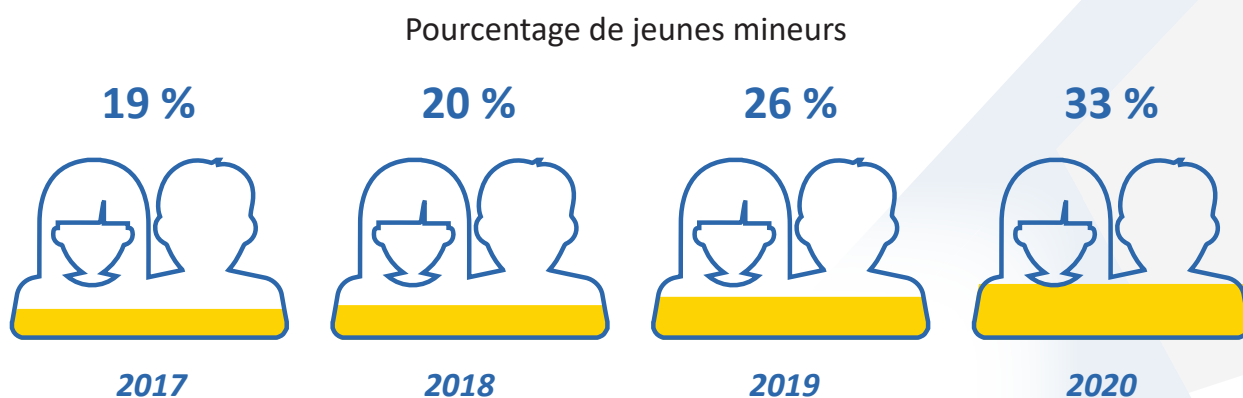
En 2020, 639 jeunes ont été accueillis au sein de l'E2C Champagne-Ardenne.

Ce chiffre est en forte baisse par rapport à 2019 en raison des confinements qui ont marqué l'année 2020.

## **Fait marquant : un public de plus en plus jeune au sein de l'E2C**

Depuis 2017, nous constatons une hausse constante des entrées de jeunes mineurs au sein du dispositif. Ceci s'explique par le fait que l'E2C est un des seuls dispositifs adaptés à l'accueil de ce public (accompagnement renforcé, adaptation, mixité des groupes...)

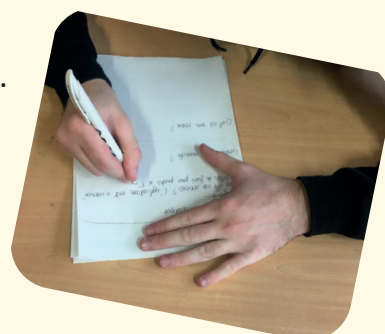
L'accueil des publics mineurs demeure une opportunité pour un positionnement, une opportunité pour une réussite et une reconnaissance renforcée du dispositif, et surtout une opportunité pour la jeunesse en difficulté.



## **Obligation de formation :**

A noter que depuis septembre 2020, l'obligation de formation des 16-18 ans est entrée en vigueur dont la charge du suivi a été attribuée aux missions locales.

Cette dernière est satisfaite lorsque le jeune de 16-18 ans poursuit sa scolarité dans un établissement d'enseignement scolaire supérieur, lorsqu'il est apprenti ou stagiaire de la formation professionnelle, lorsqu'il occupe un emploi ou effectue un service civique ou lorsqu'il bénéficie d'un dispositif d'insertion sociale et professionnelle dont l'E2C.



# LES RÉSULTATS

En 2020, 64 % des jeunes ont pu bénéficier d'une entrée en formation ou d'un emploi grâce à l'E2C dont une part importante vers les contrats en alternance.



Le contexte particulier de 2020 a eu un impact sur les sorties en alternance avec une augmentation de 31 % par rapport à l'année 2019. Ceci s'explique par les aides de l'Etat dans le cadre du plan de relance.

Pour rappel, une aide exceptionnelle de 5 000€ (mineur) et 8 000€ (majeur) était versée à l'entreprise pour la signature d'un contrat d'apprentissage ou de professionnalisation.

En parallèle, nous observons une baisse des entrées en formation (qualifiantes ou diplômantes) et en emploi (- 30 %) qui s'explique par les reports et annulations des formations dus à la crise sanitaire.



Du côté de l'emploi, nous observons une baisse des sorties dites durables en raison du contexte sanitaire qui a fortement touché nos territoires.



**Le partenariat avec le monde de l'entreprise est au cœur du dispositif E2C, en 2020, 2074 stages ont été réalisés**

- 969 stages dans le commerce
- 658 stages dans le secteur des services et de l'administration
- 186 stages dans l'hôtellerie-restauration
- 145 stages dans le secteur du BTP
- 43 stages dans l'industrie
- 42 stages dans l'agri-agro
- 30 stages dans le transport et la logistique





# LES ÉVÈNEMENTS FORTS

## CONFINEMENT – CONTINUITÉ PÉDAGOGIQUE

Cette année 2020 a donné un élan sur le déploiement de la formation en distanciel. L'obligation de s'adapter au contexte a permis de diversifier nos pratiques, de développer l'autonomie des stagiaires et d'accroître leur utilisation du numérique à des fins professionnelles.

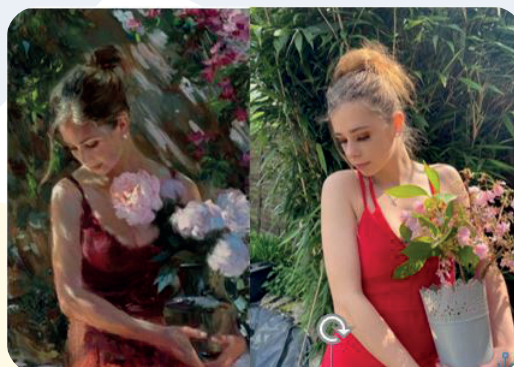
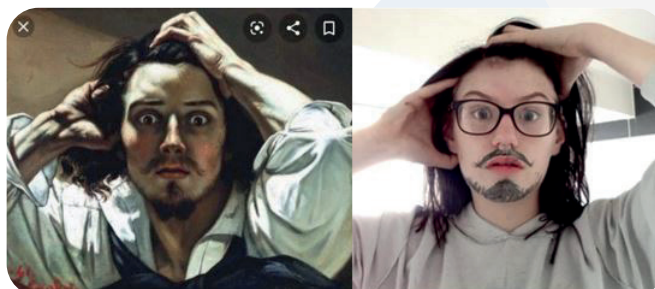
Ainsi, les équipes pédagogiques ont continué, lors du premier confinement, à mobiliser et développer les compétences des stagiaires grâce à des contenus dans des domaines variés (culturel, professionnel, sportif, vie quotidienne, numérique).



Site de Reims



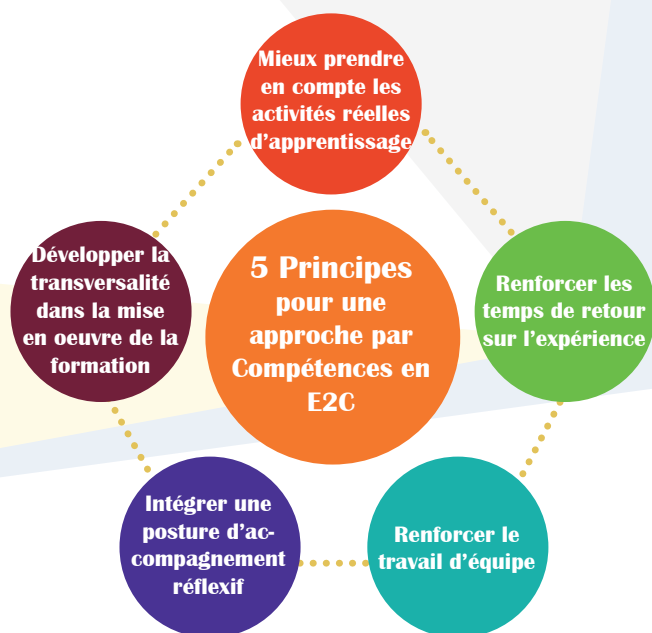
Site de Charleville-Mézières  
Mise en scène de tableaux célèbres  
via une photo tout en la comparant  
avec l'original.



Un bilan sur l'accompagnement en distanciel a été réalisé au retour du premier confinement et a orienté les équipes vers la nécessité de préparer les stagiaires dès leur arrivée dans le dispositif à l'utilisation des outils multimédia, à gérer les connexions et les besoins de chacun.

Des ateliers en synchrones et asynchrones ont été expérimentés et ont permis de gérer le distanciel avec plus de souplesse et de réactivité.

## APPROCHE PAR COMPÉTENCE



L'Approche par Compétence développée par les E2C est centrée sur l'analyse de l'expérience des stagiaires, dont celle acquise en entreprise. Elle permet d'offrir aux jeunes accueillis la possibilité de développer de nouvelles compétences, mais surtout d'être en mesure d'en prendre conscience et de les valoriser de manière durable, dans une perspective de formation tout au long de la vie et de sécurisation des parcours.

En 2020, une Formation/Action de 7 jours a été réalisée avec l'Organisme de Formation IP2A : 12 collaborateurs ont participé à cette formation afin de déployer cette pédagogie sur l'ensemble des sites et ainsi faire évoluer notre démarche.

## FOCUS SUR DES ACTIONS DES E2C

**Course pour l'eau :** 110 stagiaires ont participé à une course solidaire pour l'eau grâce à l'investissement des sites de Châlons-en-Champagne, Charleville-Mézières, Chaumont, Reims, Saint-Dizier et Troyes.

L'occasion pour les équipes pédagogiques d'initier un travail sur l'eau, la solidarité internationale et la mobilité grâce à des reportages, des vidéos, des exercices de sensibilisation et les tracés des parcours. Pour finaliser le projet, les groupes ont parcouru en moyenne 6km sur leur territoire, ce qui correspond en moyenne à la distance que femmes et enfants parcourent par jour pour aller chercher de l'eau dans certains pays.



Site de Troyes



Site de Chaumont



Interview par le JHM

**Je filme ma formation :** Mention spéciale du jury pour le site de Chaumont qui a réalisé une vidéo pour présenter le CAP Cuisine « Un CAP pour épater ». L'occasion pour les jeunes d'écrire un scénario, de filmer des scènes et de s'initier au montage vidéo en plus de découvrir une formation proposée proche de chez eux.



# LES ÉVÈNEMENTS FORTS

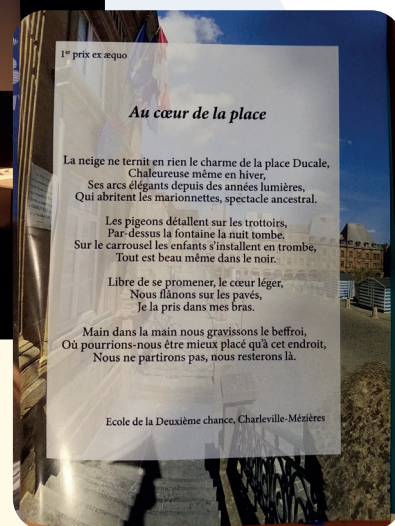
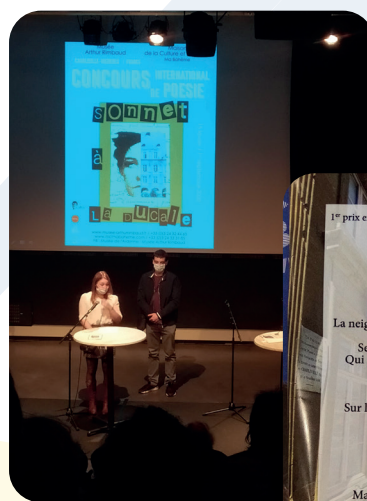
**Participation au concours des Mini – Entreprises d'EPA** (Entreprendre Pour Apprendre) sur le site de Troyes « R-Game Révolution » : création d'un Escape Game sur la thématique de l'emploi. Les jeunes ont décroché la troisième place du prix régional Grand Est de l'Innovation.



**Un projet sur le thème de l'anti-gaspillage** a été mis en place avec la Fondation Carrefour. Pour ce faire les stagiaires du site de Troyes ont réalisé des interviews, rencontrés différents acteurs et visionné des reportages pour ensuite monter une vidéo qui reprend l'ensemble des gestes qui permettent d'éviter le gaspillage alimentaire.



**Concours international de poésie** organisé par le Musée Arthur Rimbaud et la maison de la culture et des loisirs « Ma Bohème » : sur 133 candidatures du monde entier, les jeunes du site de Charleville-Mézières ont obtenu le 1<sup>er</sup> prix «ex-æquo» dans la catégorie Collectif Jeunes.



**Des groupes dédiés commerce** ont été expérimentés en lien avec l'Opcommerce et les magasins E Leclerc de Sedan et Cora la Neuville. Une façon de travailler les projets professionnels des stagiaires en lien étroit avec une entreprise et de préparer une entrée en formation.

# NOS 10 SITES

## Pointe des Ardennes

Avenue de Champagne 08170 Fumay  
07 78 68 27 22

## Charleville-Mézières

119 Avenue Charles de Gaulle 08000 Charleville-Mézières  
06 28 46 29 52

## Sedan

5 rue Mirbritz 08200 Sedan  
03 24 39 60 33

## Sud Ardennes

Route de Novion 08300 Rethel  
03 24 39 60 31

## Nord Marnais

28 Boulevard Joffre 51100 Reims  
03 10 73 02 40

## Châlons-en-Champagne

32 rue Benjamin Franklin 51016 Châlons-en-Champagne  
03 26 69 25 85

## Saint-Dizier

53 rue Président Carnot 52100 Saint-Dizier  
03 25 05 81 47

## Romilly / Sézanne

32 rue Milford Haven 10100 Romilly-sur-Seine  
03 25 21 48 41

## Troyes

18 Avenue des Lombards 10000 Troyes  
03 25 71 10 71

## Chaumont

1 rue Albert Camus 52000 Chaumont  
03 25 02 25 74



Suivez-nous sur :



[www.e2c-champagneardenne.fr](http://www.e2c-champagneardenne.fr)

Cette formation est cofinancée par l'Union Européenne, l'Etat et la Région Grand Est.  
L'Europe s'engage en Grand Est avec le Fonds Social Européen et l'Initiative pour l'Emploi des Jeunes.



Ils nous soutiennent :

