



**CHAMPAGNE-
ARDENNE**

fête ses 20 ans





L'École de la 2^e Chance (E2C) est issue des principes contenus dans le Livre Blanc « Enseigner et apprendre – Vers la société cognitive », présenté à l'initiative d'Édith CRESSON (alors Commissaire Européen chargé de la Science, de la Recherche et du Développement et ancien 1^{er} Ministre) lors du sommet des Chefs d'État de Madrid de décembre 1995, puis adopté par les Ministres de l'Éducation des États Membres de l'Union Européenne. Le projet de bâtir des E2C était inscrit parmi les cinq objectifs transversaux identifiés par le Livre Blanc, "**Lutter contre l'exclusion**".

En janvier 2000, Michel REBEYROLLE, Président et Alexandre SCHAJER, Directeur Général d'ALMEA (anciennement Centre Alfor) ont proposé un premier projet de création d'une École de la 2^e Chance à l'ensemble des partenaires, sociaux, économiques et politiques Champardennais. Fort de cette initiative, le Conseil Régional de Champagne-Ardenne a décidé de renforcer le positionnement de **ce dispositif innovant** (créé en 2002), avec le soutien financier du Fonds Social Européen, et progressivement de l'État.

Dans le but d'offrir à tous les jeunes champardennais une égalité des chances dans l'accès à la formation, la Région a innové avec de nouvelles spécificités, inexistantes à l'époque, qui ont fait de l'E2C en

Champagne-Ardenne la première E2C à être développée sur tous les bassins d'emploi des 4 départements, appuyée sur des organismes de formation existants.

20 ans après sa création, le dispositif compte 10 sites sur le territoire Champagne-Ardenne et accueille chaque année plus de 850 jeunes.

L'E2C Champagne-Ardenne est membre fondateur du « Réseau des Écoles de la 2^e Chance en France » (139 sites en France qui accueillent plus de 15 000 jeunes). Créée en 2004, la tête de Réseau a son siège dans les locaux d'ALMEA à Châlons-en-Champagne. Au nom de son activité E2C, Alméa est membre du Réseau E2C France et en assume la Présidence, représentée par Alexandre SCHAJER, membre délégué du Conseil d'Administration.

L'E2C Champagne-Ardenne est labellisée par le Réseau E2C France depuis 2009. Tous les 3 ans, un audit permet de renouveler le Label.

Depuis son ouverture, l'E2C Champagne-Ardenne a permis d'accueillir plus de 15 000 jeunes en voie d'exclusion avec un taux d'insertion supérieur à 60 %. Elle reste l'une des E2C les plus importantes de France.

Le dispositif E2C est aujourd'hui un acteur incontournable pour l'insertion des jeunes sans qualification ni emploi, en s'appuyant sur un triptyque basé sur l'acquisition de compétences, l'expérience en entreprise et l'accompagnement à l'inclusion.

Le dispositif s'appuie sur un partenariat de qualité avec les Missions Locales, prescripteurs historiques, acteurs essentiels pour l'accueil et l'orientation des jeunes

Notre travail quotidien pour l'insertion sociale et professionnelle durable ne serait pas possible sans le partenariat étroit avec l'entreprise, car l'alternance est le cœur de notre pédagogie.

Il est essentiel de pouvoir pérenniser ce type de rencontre entre les stagiaires et les entreprises comme nous le réalisons aujourd'hui à travers cette cérémonie.

Merci aux élus, aux acteurs sociaux et économiques et aux partenaires du service public de l'emploi avec qui nous œuvrons au quotidien pour l'insertion de ces jeunes, et qui constituent un engagement de chaque instant afin que chacun ait le droit à une vraie deuxième chance.

Georges BELL
Président d'ALMEA



LES CHIFFRES CLÉS



2002

270
stagiaires accueillis



59%
de sorties positives

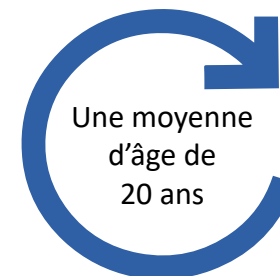


79
contrats de travail signés



2007

624
stagiaires accueillis



60%
de sorties positives



223
contrats de travail signés



2012

934
stagiaires accueillis



47%
de sorties positives



199
contrats de travail signés



2017

855
stagiaires accueillis



54%
de sorties positives



208
contrats de travail signés



2021

703
stagiaires accueillis



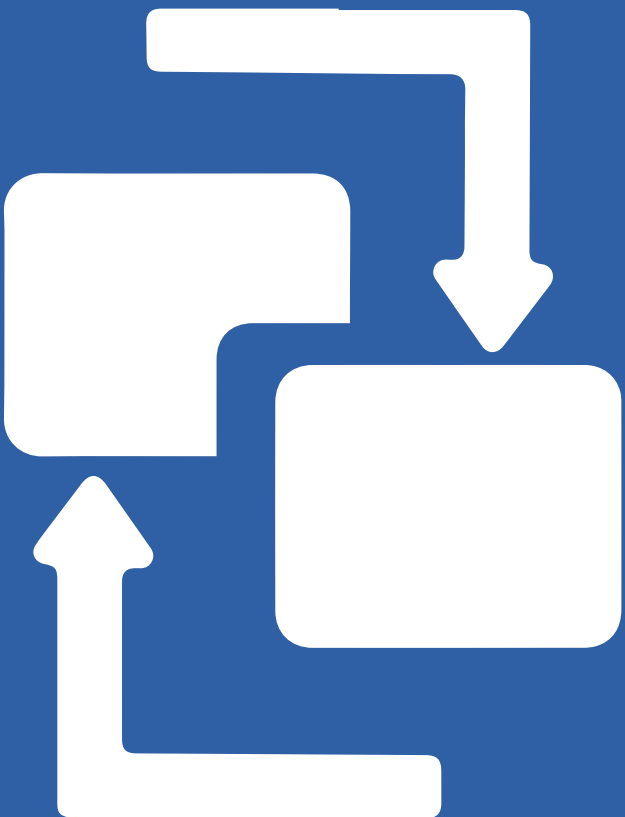
54%
de sorties positives



182
contrats de travail signés



L'HISTORIQUE DU LOGO



2002



2008



2019



L'E2C SE CONJUGUE AU PASSÉ, AU PRÉSENT ET AU FUTUR



2002

Ouverture du site de
Châlons-en-Champagne



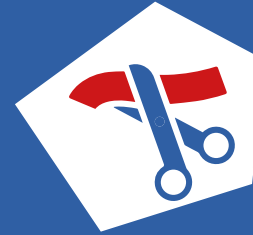
2004

Création du Réseau
E2C France dont
l'E2C CA est membre
fondateur



2005

Ouverture des sites
Sud Ardennes (Rehél),
Romilly-sur-Seine,
Troyes, Chaumont et
Saint-Dizier



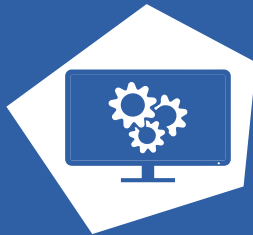
2007

Construction du
nouveau bâtiment pour
le site de Châlons-en-
Champagne



2007

Loi et décret d'application
sur le dispositif E2C



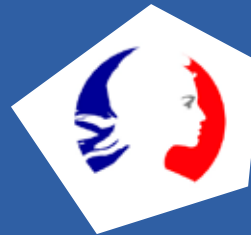
2008

Développement d'un
système d'information
pour le suivi des stagiaires
(Cyclise, aujourd'hui
labellisé SI E2C)



2008

Rencontres Européennes
E2C à Châlons-en-
Champagne



2009

Participation financière
de l'État au dispositif



2009

Ouverture des sites de
Charleville-Mézières et
Sedan



2009

Premier audit de
labellisation E2C CA



2011

Rencontres Nationales
E2C en Champagne-
Ardenne



2011

Ouverture du site Nord
Marnais (Reims)



2012

Ouverture du site de
la Pointe des Ardennes
(Fumay)



2016

Mise en place d'une
convention pluriannuelle
d'objectifs avec l'État



2016

10 000 stagiaires
accueillis sur les 10 sites



2018

Développement de
l'Approche Par Compétences
pour renforcer l'insertion
des jeunes



2019

France Compétences a
reconnu officiellement le
Réseau E2C France comme
instance labellisatrice



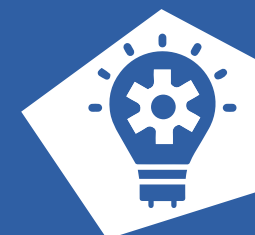
2020

Continuité pédagogique
lors du confinement



2021

Inauguration des locaux
rénovés du site de
Chaumont



2022

Mise en place d'un plan
stratégique pour l'E2C

2022...





UN LABEL RECONNU PAR L'ÉTAT, CAHIER DE QUALITÉ

Créé en 2009, actualisé en 2016 puis en 2019 pour intégrer les exigences réglementaires, le «Guide de Labellisation du Réseau E2C France» permet d'évaluer l'ancrage territorial, l'adaptation des méthodes pédagogiques et les modes d'organisation de chaque École. Les critères de labellisation permettent d'évaluer la conformité des Écoles à la « Charte des Principes fondamentaux » et aux exigences réglementaires applicables à tout organisme de formation.

Le décret du 13 décembre 2007 a confié au Réseau E2C France la délivrance du Label « École de la Deuxième Chance ». Le cahier des charges lié à ce label, institué par l'article L214-14 du Code de l'éducation, a reçu les avis conformes des ministères de l'Éducation Nationale et de l'Emploi. Le Label E2C est également reconnu par les instances de l'État comme conforme aux exigences réglementaires liées à la gestion de la qualité dans les organismes de formation.

L'attribution du Label E2C est conditionnée à la réalisation d'un audit de la part d'AFNOR Certification puis à un avis favorable d'une commission indépendante et externe au Réseau, la Commission Nationale de Labellisation (CNL). Composée des représentants des principaux partenaires des E2C, la CNL émet un avis motivé, sur la base du rapport de l'auditeur pour l'attribution ou le maintien du label des organismes candidats.

LE SAVIEZ-VOUS ?

Le Réseau E2C France est reconnu depuis le 23 décembre 2019 comme instance labellisatrice par France compétences. Il est donc habilité à délivrer le Label Qualiopi aux E2C.

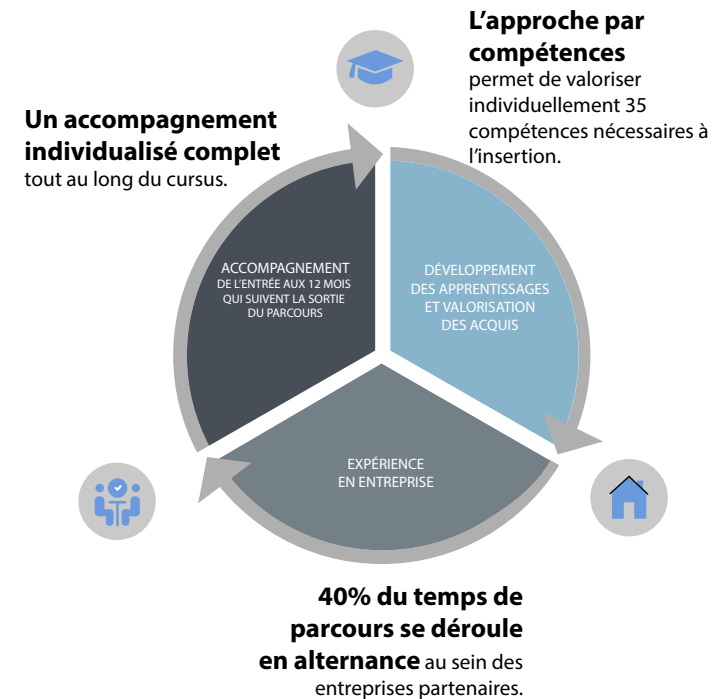


LA DÉMARCHE PÉDAGOGIQUE

Fondée sur l'individualisation des parcours et l'apprentissage de l'autonomie, sortant ainsi des schémas scolaires classiques, l'École de la 2^e Chance accueille les jeunes tels qu'ils sont sans autre critère que leur motivation.

L'E2C s'appuie sur les qualités et les compétences de chaque stagiaire pour les révéler à eux-mêmes et dégager des pistes de réussite. Dès le départ, les entreprises sont associées à l'effort de formation professionnelle.

Basée sur le triptyque alternance en entreprise, accompagnement individualisé et accompagnement vers l'autonomie avec une montée en compétences, la pédagogie de l'E2C guide le jeune dans son projet professionnel. La volonté est de les aider à trouver les clés et les leviers pour les rendre acteurs de leur avenir.



CURSUS E2C : PROCESSUS D'ACCOMPAGNEMENT ET DE FORMATION EN ALTERNANCE INDIVIDUALISÉ



Une des solutions préconisées pour favoriser l'insertion professionnelle des jeunes est le renforcement de l'alternance.

40% du temps de parcours des stagiaires à l'E2C se passe en entreprise.

L'alternance permet une meilleure connaissance du monde du travail pour les stagiaires et favorise la définition de leur projet professionnel et donc leur insertion professionnelle.

Les jeunes en situation de décrochage scolaire qui intègrent une E2C ont la volonté de trouver un emploi, mais ont souvent une méconnaissance du monde de l'entreprise. L'orientation du stagiaire vers tel ou tel secteur n'est pas définie à l'avance. L'E2C travaille avec l'ensemble des métiers et secteurs professionnels. La finalité étant de rapprocher les jeunes de l'entreprise. Le rôle et l'implication des entreprises pour le dispositif E2C et pour les parcours des stagiaires sont déterminants.

Les entreprises, de la TPE à la grande entreprise, de tous secteurs, peuvent participer à l'accompagnement du stagiaire vers le monde professionnel. Certaines d'entre elles permettent aux stagiaires de visiter leurs locaux, d'échanger avec leur personnel ou participent à des temps en centre : simulation aux entretiens d'embauche, témoignages métiers... Tout au long du parcours, l'entreprise accompagne les stagiaires et leur permet de bénéficier d'alternances en entreprise. Il peut s'agir de stages de découverte, destinés à donner un aperçu du métier, ou de stages plus approfondis qui confortent les stagiaires dans le métier correspondant à leur projet professionnel.

À l'issue de plusieurs stages dans un même métier, le stagiaire confirme son projet professionnel et peut entamer un processus de recherche d'emploi ou d'une formation professionnelle qualifiante pour accéder au métier choisi pendant le parcours, si celui-ci ne débouche pas sur une proposition d'embauche. L'alternance peut servir de période d'essai ou le stagiaire se fait connaître de l'entreprise qui l'accueille en stage.

Cette interactivité permanente entre professionnels et jeunes en quête d'insertion favorise le dialogue entre ces deux acteurs en permettant une meilleure compréhension des attentes de chacun.



L'ACCOMPAGNEMENT INDIVIDUALISÉ

Coaching individuel, ateliers de recherche d'emploi et simulations d'entretien, le stagiaire est accompagné tout au long de sa formation par un formateur référent.

Une alternance active pendant le parcours (40% du temps passé en entreprise) pour choisir son métier

Pour accompagner le jeune dans la définition de son projet professionnel, l'E2C propose d'effectuer plusieurs stages dans différentes entreprises. Le nombre et la durée des stages varient selon le projet du jeune. L'E2C est là pour aider et accompagner le jeune dans sa recherche de stage. L'E2C possède un ancrage territorial solide et des relations fortes et pérennes avec de nombreuses entreprises qui favorisent l'alternance des stagiaires.

Une formation qui s'adapte au projet du jeune

L'École de la 2^e Chance propose un parcours individualisé dont la durée varie en fonction du projet du jeune, avec plusieurs ateliers de formation dans neuf domaines différents (communication, raisonnement mathématique, numérique, identifier ses acquis...). Chaque jeune a également la possibilité de développer sa créativité, son esprit d'équipe et de s'affirmer avec des projets sportifs, culturels et citoyens (création de mini-entreprises, projet jardin, théâtre, ateliers numériques, exercices de mobilité...).

Un formateur référent du parcours

Tout au long de son parcours, le stagiaire bénéficie de l'accompagnement particulier d'un membre de l'équipe pédagogique : le référent.

Interlocuteur privilégié et garant du parcours, le référent donne une cohérence aux différentes propositions faites au stagiaire dans le cadre d'un parcours individualisé.

Les entretiens individuels et le Plan Individuel de Formation sont ses outils principaux du suivi de sa progression.



L'APPROCHE PAR COMPÉTENCES

La pédagogie de l'E2C Champagne-Ardenne est basée sur l'Approche par Compétences (APC).

C'est une approche globale qui vise à rendre plus lisibles les acquis des stagiaires et qui est essentiellement basée sur l'expérience. Il s'agit d'un apprentissage par l'activité qui permet au stagiaire de prendre conscience de ses acquis à mesure qu'il les expérimente.

Différents moyens pédagogiques permettent aux équipes pédagogiques de mettre les stagiaires en situation d'apprentissage et ainsi observer leurs maitrises, leurs besoins en accompagnement afin de monter en compétences.

De ce fait, des situations quotidiennes de la vie des E2C sont des supports d'observation, telle qu'une séquence sur la mobilité, sur le retour de stage, la gestion d'un budget, l'élection des délégués, la mise en place d'un projet ou la réalisation d'exercices.

L'évaluation des stagiaires en lien avec le référentiel APC se fait tout au long du parcours et la validation des paliers est réalisée en équipe lors des commissions pédagogiques en fin d'étape.

Cette approche est notamment basée sur cinq principes :

- 1 - Développer la transversalité dans la mise en œuvre de la formation
- 2 - Mieux prendre en compte les activités réelles qui structurent les apprentissages
- 3 - Intégrer une posture facilitatrice qui mène à l'autonomie
- 4 - Renforcer les temps de retour sur expérience
- 5 - Renforcer les collectifs de travail et de formation



L'ATTESTATION DE COMPÉTENCES ACQUISES



N°

ATTESTATION DE COMPETENCES ACQUISES

Conformément au décret n° 2007-1756 du 13 décembre 2007 et de l'article L214-14 du code de l'éducation (loi n° 2007-295 du 5 mars 2007)

Madame, Monsieur...

Président(e) / Directeur(trice) de l'École de la 2^e Chance.
Atteste que

Madame, Monsieur...

Né(e) le... à...

a suivi un parcours de formation en alternance
du .. / .. / .. au .. / .. / .., comportant :

- .. heures de formation en entreprise
- .. heures de formation à l'École

et a acquis les compétences précisées dans cette attestation.

Le .. / .. / .. à

Le Président / Directeur

Le titulaire

Logo de l'École

Le parcours en E2C s'inscrit dans les actions de préparation à la vie professionnelle
définies à l'article 6313-1 du Code du travail

Il ne sera pas délivré de duplicata

	
Référentiel du Réseau E2C France	
DOMAINE 1 : COMMUNIQUER (À L'ORAL COMME À L'ÉCRIT) 1a. Traiter des informations orales ou écrites 1b. Transmettre des informations à l'oral et à l'écrit 1c. Échanger oralement avec autrui 1d. Échanger par écrit avec autrui 1e. Argumenter un point de vue personnel	★★★★★ ★★★★★ ★★★★★ ★★★★★ ★★★★★
DOMAINE 2 : MOBILISER LES RÈGLES DE CALCUL ET LE RAISONNEMENT EN MATHÉMATIQUES 2a. Utiliser les nombres dans la vie quotidienne et professionnelle 2b. Utiliser les outils mathématiques dans les situations de vie quotidienne et professionnelle 2c. Utiliser les notions de grandeurs et de mesures dans les situations de la vie quotidienne et professionnelle 2d. Se repérer dans l'espace et le temps	★★★★★ ★★★★★ ★★★★★ ★★★★★
DOMAINE 3 : UTILISER LES TECHNIQUES USUELLES DE L'INFORMATION ET DE LA COMMUNICATION NUMÉRIQUE 3a. Se repérer dans l'univers numérique 3b. Utiliser les fonctionnalités des outils numériques pour communiquer 3c. Utiliser le numérique dans des pratiques de la vie courante 3d. Gérer son identité numérique 3e. Adopter une ligne de conduite dans la société numérique	★★★★★ ★★★★★ ★★★★★ ★★★★★ ★★★★★
DOMAINE 4 : AGIR DANS LE CADRE D'UN COLLECTIF (ÉQUIPE, GROUPE DE STAGIAIRES, ASSOCIATION, GROUPE PROJET...) 4a. Identifier des objectifs personnels et/ou professionnels 4b. Mettre en œuvre ses objectifs en fonction de ses priorités 4c. Apporter sa contribution au collectif	★★★★★ ★★★★★ ★★★★★
DOMAINE 5 : PRÉPARER SON AVENIR PROFESSIONNEL 5a. Formuler des objectifs personnels et/ou professionnels 5b. Mettre en œuvre ses objectifs en fonction de ses priorités 5c. Adapter ses objectifs en fonction de ses opportunités et contraintes	★★★★★ ★★★★★ ★★★★★
DOMAINE 6 : APPRENDRE TOUT AU LONG DE LA VIE 6a. Identifier ses acquis (connaissances, manières d'apprendre et de faire, habiletés...) 6b. Entretenir ses acquis 6c. Utiliser ses relations pour évoluer professionnellement et/ou socialement	★★★★★ ★★★★★ ★★★★★
DOMAINE 7 : AGIR DANS SON ENVIRONNEMENT ET AU TRAVAIL 7a. Repérer les règles en vigueur dans son environnement 7b. Agir en toute sécurité, pour soi-même et pour les autres 7c. Appliquer les gestes de premier secours 7d. Contribuer à la préservation de l'environnement et aux économies d'énergie	★★★★★ ★★★★★ ★★★★★ ★★★★★
DOMAINE 8 : S'OUVRIR À LA VIE CULTURELLE, SOCIALE ET CITOYENNE 8a. Pratiquer une activité physique ou sportive 8b. Participer à des activités culturelles 8c. Participer à la vie sociale et citoyenne	★★★★★ ★★★★★ ★★★★★
DOMAINE 9 : COMMUNIQUER (À L'ORAL COMME À L'ÉCRIT) EN LANGUE ÉTRANGÈRE (OPTIONNEL) 9a. Traiter des informations orales et écrites 9b. Transmettre des informations à l'oral et à l'écrit 9c. Échanger oralement avec autrui 9d. Échanger par écrit avec autrui 9e. Argumenter un point de vue personnel	★★★★★ ★★★★★ ★★★★★ ★★★★★ ★★★★★
Degré de maîtrise des compétences validées ★ Je fais ★★ Je fais et j'explique comment je fais ★★★ Je fais, j'explique comment je fais et je peux modifier ce que je fais ★★★★ Je fais, j'explique comment je fais, je peux modifier ce que je fais et je peux faire dans une situation nouvelle	

À l'issue de son parcours, le stagiaire se voit délivrer une Attestation de Compétences Acquises. Cette attestation lui permet d'identifier les compétences déployées au cours de son passage à l'E2C. L'objectif de ce document est de faciliter l'accès à l'emploi ou à une formation professionnelle qualifiante à la sortie du parcours en regroupant les compétences, savoir-faire et expériences sur un document délivré par l'E2C.

Véritable outil de valorisation du parcours du jeune à l'E2C, ce document est commun pour toutes les Écoles labellisées.



“

Camille, ancienne stagiaire du site de Troyes

J'ai fait un CAP Vente, ensuite je voulais continuer en BAC Pro Vente en alternance, mais j'étais mineure donc c'était compliqué pour trouver du travail. J'ai intégré l'E2C en janvier 2019. Les activités individuelles et collectives sont plaisantes. Mon meilleur souvenir était le projet de Mini Koh-Lanta avec toutes les E2C de France et de l'Espagne également. L'E2C m'a permis d'avoir beaucoup plus confiance en moi. J'ai appris à faire un CV, une lettre de motivation et parler à un patron. Actuellement, je commence une formation en tant que Barman dans le Sud. Je conseille aux jeunes de ne jamais baisser les bras. Les formateurs sont toujours présents pour nous et à l'écoute.

”

“

Lyndelle, ancienne stagiaire du site de Rethel

Il faut s'accrocher, car beaucoup de personnes nous mettent des bâtons dans les roues. Il y a les stéréotypes des jeunes fainéants alors que l'échec peut être dû à beaucoup d'autres choses. C'est un bon tremplin, il faut en profiter. Il faut montrer ce que l'on vaut et il ne faut pas lâcher.

”





Entreprise TPE-PME de l'Aube

En tant que chef d'entreprise et père de famille, j'ai toujours été sensible à la difficulté qu'ont les jeunes à trouver leur voie. J'ai découvert l'E2C qui, par une pédagogie très originale, met tout en œuvre pour redonner confiance à des jeunes en difficulté afin qu'ils trouvent leur projet professionnel.



**Xavier BAGNIS, Directeur Champagne-Ardenne
Bouygues Bâtiment Nord Est**

L'E2C Champagne-Ardenne est une formidable passerelle : pour les jeunes qui sont connectés au monde de l'entreprise et également une passerelle réciproque pour nos collaborateurs en entreprise qui cherchent ce sens complémentaire à leur travail au quotidien.







Agnès FERNANDEZ, Chargée de mission Responsabilité Sociétale des Entreprises à EDF

EDF, énergéticien de premier rang en charge de missions de service public, s'attache tout naturellement à être présent sur les actions de solidarité. Cette mission donne à EDF une place et des responsabilités particulières au sein de la cité.

L'engagement fait partie de la vocation historique du groupe EDF. Le groupe apporte ainsi son soutien à des processus d'insertion sociale et de proximité menés en faveur des jeunes. Ces actions entrent en résonance avec les trois valeurs du groupe que sont : le respect, la responsabilité et la solidarité.

C'est pourquoi EDF encourage et soutient ses collaborateurs qui se mobilisent auprès des structures associatives et des acteurs publics de l'éducation et de l'emploi en mettant à disposition leurs compétences au service de la société, et œuvrent ainsi pour l'intérêt général.



Océane, stagiaire site de la Point des Ardennes

Mon projet professionnel était tourné vers la vente prêt à porter, mais cela ne me plaisait plus. Je souhaite travailler avec les enfants. Les formateurs sont là pour m'accompagner dans ce nouveau projet, mais également que je devienne autonome dans mes démarches professionnelles et acquérir des compétences et expériences dans le domaine souhaité. L'E2C aide les jeunes en difficulté à se remettre à niveau, que ce soit pour le permis, pour décrocher un contrat professionnel, en maths, français, histoire-géo, ce qui m'a été très utile.





NOS PARTENAIRES

HISTORIQUES



INSTITUTIONNELS



ENTREPRISES ET SOCIO-ÉCONOMIQUES





32, rue Benjamin Franklin
CS 70021
51016 Châlons-en-Champagne Cedex
www.e2c-champagneardenne.fr

